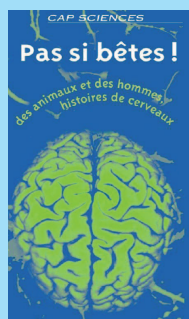


Pas si Bêtes, 1000 cerveaux, 1000 mondes.



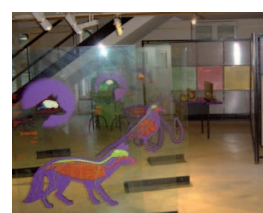
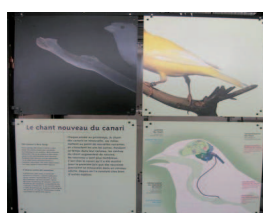
Le cerveau est l'un des grands domaines d'exploration de la science de demain, de nombreuses équipes de recherche travaillent à percer ses mystères. L'exposition Pas si bêtes! 1000 cerveaux, 1000 mondes propose un accès simple, pédagogique et amusant à ce sujet difficile, à partir d'un point de vue plutôt inhabituel: celui du monde animal et de ses comportements.

Comme l'homme, c'est par son cerveau que chaque animal appréhende le monde qui l'entoure, y réagit, s'y adapte. Et c'est en étudiant le cerveau de l'animal que l'homme progresse dans la connaissance du sien... L'exposition a tiré des expériences de laboratoire de nombreux films, manipulations, jeux informatiques originaux, ludiques et déroutants, destinés aux adultes comme aux enfants.

Une exposition coproduite par le Musée National d'Histoires Naturelles et Cap Sciences.

>> Les objectifs

- Découvrir le cerveau, ses composants, son fonctionnement, son histoire, et les capacités qu'il offre
- Découvrir la multiplicité des modes de perception qui existent chez les êtres vivants
- Découvrir différents outils et techniques au service des scientifiques qui étudient le cerveau



>> Le parcours de l'exposition

- Cervorama
- Cervolution
- Cervozoom
- Cervoscope
- Réflexes
- Automatismes
- Innovations
- Animalins

>> Accueil du public et animations

Tout public à partir de 9 ans,
Groupes scolaires et loisirs : visite animée de 1h minimum
Ateliers prévus pour 15 personnes
Intervention animateurs spécialisés Cap Sciences
Possibilité de former des animateurs sur les structures d'accueil
Dossier pédagogique disponible sur demande

>> Infos techniques de mise à disposition

Volume transport : 80m³ soit 15m de plancher
Temps de montage : 2 personnes de Cap Sciences pendant 3 jours + aide sur place (présence d'un technicien souhaitable)
Surface de présentation version complète : 300m² (possibilité d'adapter en fonction de l'espace d'accueil)
Hauteur min sous plafond : 2m50
Alimentation électrique : 220V, 16A

Contact : Christophe Clerc-Pape / Tel. 05 57 85 51 41 / mël : c.clerc-pape@cap-sciences.net

www.cap-sciences.net

Contrat de Projets Etat-Région



CENTRE
DE CULTURE
SCIENTIFIQUE
TECHNIQUE
INDUSTRIELLE
REGION AQUITAINE

